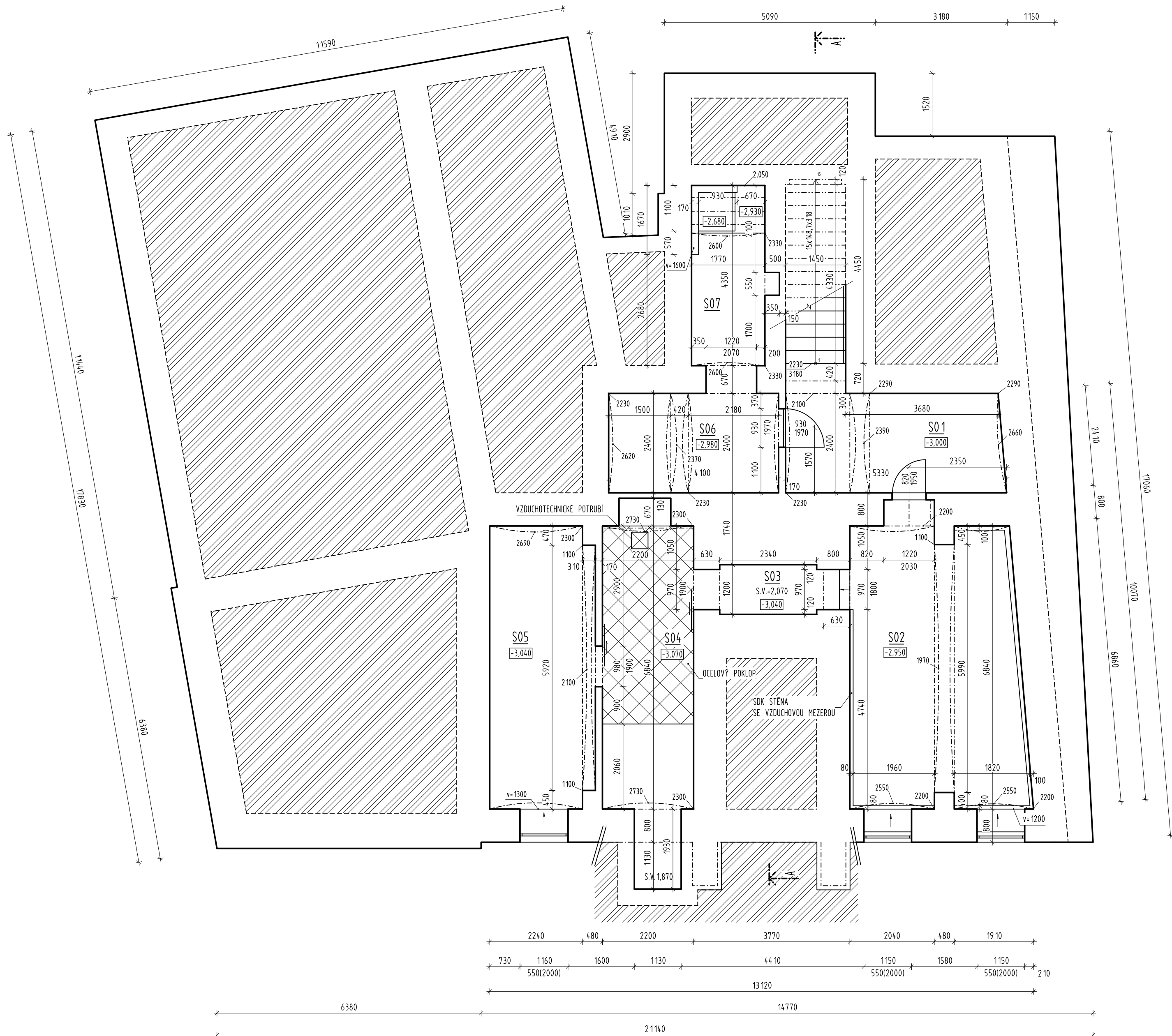


PŮDORYS 1S - ZAMĚŘENÍ SOUČASNÉHO STAVU; 1:75



LEGENDA MÍSTNOSTI:

C.M.	NÁZEV MÍSTNOSTI	VÝMĚRA(m2)	P.Ú.PODLAHY
S01	SCHODISTOVÝ PROSTOR	13,60	BETON
S02	ARCHIV	23,49	BETON
S03	CHODBA	2,97	BETON
S04	ARCHIV	18,05	BETON
S05	ARCHIV	15,31	BETON
S06	KOTELNA	9,84	BETON
S07	SKLAD	7,26	BETON

LEGENDA MATERIÁLŮ:

	STÁVAJÍCÍ KONSTRUKCE
	ROSTLÝ TEREN
	HYGIENICKÁ ZAŘÍZENÍ - KERAMICKÝ OBKLAD
	SCHODISTE - MRAMOROVÝ OBKLAD
	OSTATNÍ MÍSTNOSTI - DŘEVĚNÉ OBLOŽENÍ HL. 80-100 mm

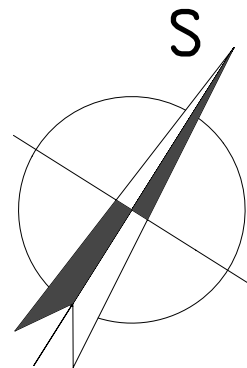
TECHNICKÝ POPIS OBJEKTU:

- JEDNA SE OBJEKT S JEDNÍM PODZEMNÍM PODLAŽÍM A TŘEMI NADZEMNÍMI PODLAŽÍMI
- ZÁKLADOVÉ KONSTRUKCE - ZÁKLADOVÉ PASY
- OBVODOVÁ KONSTRUKCE - ZDĚNÁ Z CIHEL PLNÝCH PÁLENTÝCH/KAMENNÉ NA MV
- STROPNÍ KONSTRUKCE:
  - 1S - CIHELNÁ KLENBA VALENÁ
  - 1NP,2NP - KLASICKÝ DŘEVĚNÝ TRÁMOVÝ STROP
- STŘEŠNÍ NOSNÁ KONSTRUKCE - KLASICKÝ DŘEVĚNÝ KROV - VAZNICOVÁ SOUSTAVA SEDLOVÉHO TVARU
- PODHLEDY - ZÁVEŠENÁ SDK KONSTRUKCE
- KRYTINA - SKLÁDANÁ BETONOVÁ TAŠKA POLOŽENA NA PŮVODNÍ PLECHOVÉ KRYTINĚ - ALUKRYTÚ
- ZAATIKOVÉ ZLABY Z FALCOVANÉ KRYTINY
- VÝPLNĚ OTVORŮ - V RAMCI PŘEDCHOZÍCH REKONSTRUKCÍ JIŽ VYMĚNĚNY ZA DŘEVĚNÉ, ZDOVOJENÉ VÝPLNĚ
- VSTUPNÍ A VNITŘNÍ DVEŘE 1NP A 2NP JSOU ZACHOVÁNY PŮVODNÍ, MASIVNÍ, DŘEVĚNÉ
- PODNÍ VESTAVBA JE NOVODOBÁ, TECHNICKÉ PŘEVĚDĚNÍ ZESÍLENÍ STROPNÍ KONSTRUKCE NEBYLO SONDAMI ZJIŠŤOVÁNO, PD NEZJIŠŤENA.
- PRICKY SADROKARTONOVÉ, PODHLEDY SADROKARTONOVÉ IZOLOVANÉ, HL. MINERÁLNÍ IZOLACE max. 250mm.
- STŘEŠNÍ OKNA DŘEVĚNÁ, ZASKLENÁ IZOLAČNÍM DVOJSKLEM.

POZNÁMKY:

JEDNÁ SE ZAMĚŘENÍ SOUČASNÉHO STAVU - PROJEKTOVOU DOKUMENTACÍ STÁVAJÍCÍHO STAVU OBJEKTU. ZPRACOVATEL SI VYHRAŽUJE PRÁVO NA DROBNÉ ODCHYLKY OD STUPEČNOSTI. V PŘÍPADĚ ZJIŠTĚNÍ PODSTATNÉHO ROZPORU SE SKUTEČNOSTÍ BUDE ZHOTOVITEL VYZVÁN K NAPRAVĚ.

0,000 = 221,85 m.m. BpV



hlavní projektant: ING. VOJTĚCH MERENUS	autorizoval: ING. VOJTĚCH MERENUS NA SKÁLE 1126 286 01 ČÁSLAV
číslo zakázky: ST202404	poř. č. v deníku: 85

investor: Město Český Brod, IČ: 00235334  
náměstí Husova 70, 282 01 Český Brod

stavba: STAVEBNÍ ÚPRAVY MŮ Český Brod  
náměstí Husova 70; 282 01 Český Brod

část projektu: D. DOKUMENTACE OBJEKTU  
díl projektu: D.1. DOKUMENTACE STAVEBNÍHO OBJEKTU  
profese: D.1.1. ARCHITEKTONICKO-STAVEBNÍ ŘEŠENÍ  
objekt: S001 - MŮ ČESKÝ BROD č.p.70  
výkres: PŮDORYS 1S  
ZAMĚŘENÍ SOUČASNÉHO STAVU

STAMER

STAMER s.r.o.  
STAVBY MERENUS  
Nad Řezkovcem 1801  
286 01 Čáslav  
www.stamer.cz, tel.: 724 125 511

stupeň: DPS  
revize: 0  
měřítko: 1:75  
formát: 6A4  
datum: Duben 2024

číslo dokumentu: D.1.1.b.001